

# ボーダン踏切システム

## ポリマーコンクリート製パネル式踏切システム



- 歩行者～大型車両通行可
- 簡単施工
- 電蝕しらず
- 工事用、分岐部など特殊現場対応可
- 国内実績500箇所以上



ラダーボーダン踏切



改良型ボーダン踏切



分岐部ボーダン踏切



歩行者用ボーダン踏切

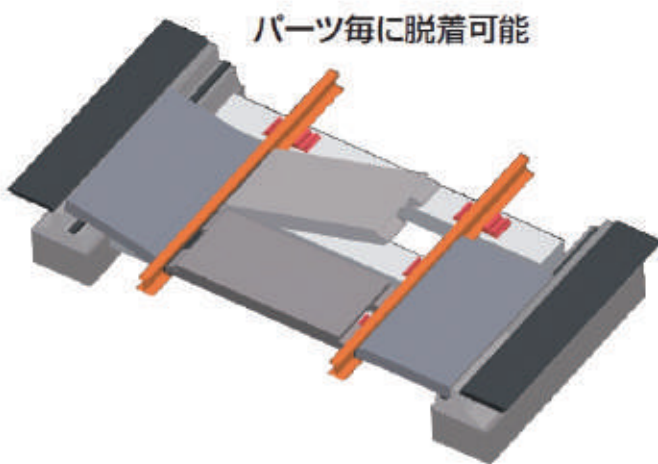


工事用ボーダン踏切

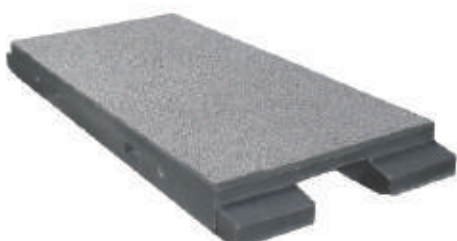


# BODAN 踏切システムの特徴

- レール剛性を利用し、まくらぎへの荷重負担を軽減
- 内外ゴムにより、踏切特有の電蝕防止
- まくらぎ、締結装置、分岐部(可動部分を除く)、曲線、直線を選ばない
- 破線せずに施工可能
- プレートの脱着が容易なため、マルチ作業やレール削正作業が可能
- ラダーマクラギとの組み合わせで究極の保守型踏切システムの実現
- (軌陸車搬入)工事用踏切として最適
- 世界実績は10,000箇所以上、日本実績は500箇所以上(2017年現在)



BODAN cross-section photo



Internal plate



External plate



Support block