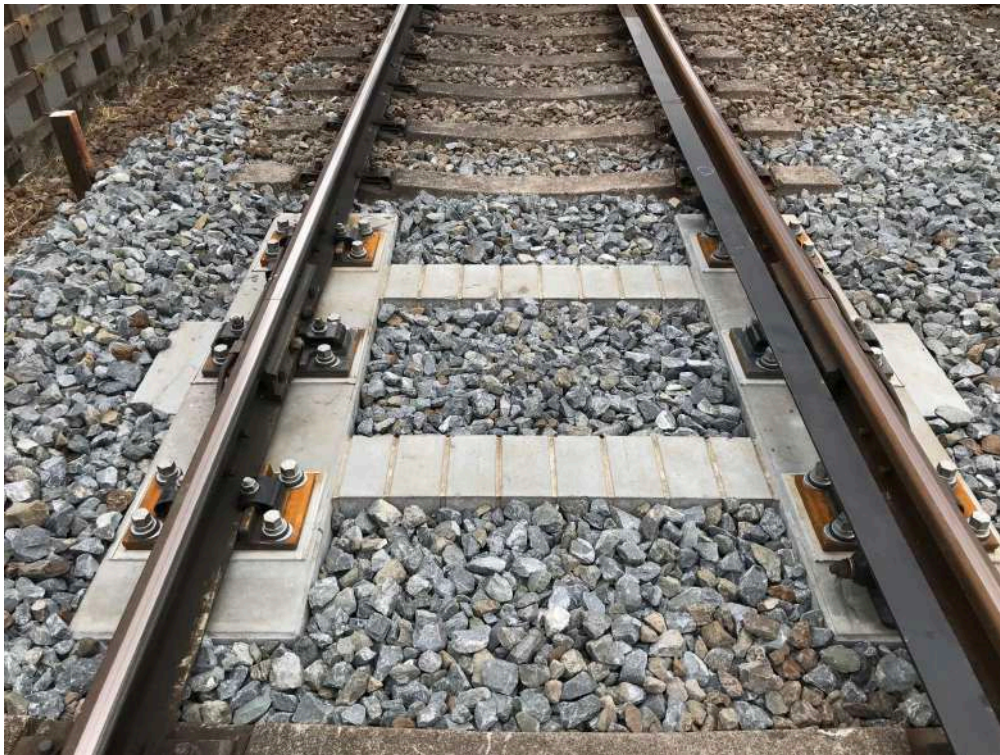


継目用ラダーマクラギ



- ☆ 弱点であるレール継目部の軌道強化！！
- ☆ 軌道変位の抑制！！
- ☆ レール・道床の延命！！
- ☆ 保守コストの大幅削減！！

*将来の人員不足、メンテナンスコストの減少に対して
有利な省力化軌道をご提案します。

・ラダーマクラギ製造・販売

〒105-0023 東京都港区芝浦 1-10-11

TEL: 03 (3451) 9351 FAX: 03 (3451) 6060 JR: (057) 7629 URL: <http://www.itake.co.jp/>

伊岳商事株式会社

・販売代理

〒530-0001 大阪府大阪市北区堂島 1-4-4 アクア堂島東館 10階

TEL: 06 (6346) 5943 FAX: 06 (6346) 5995 URL: <http://www.kiyota-re.co.jp>

清田軌道工業株式会社

・設計・監理

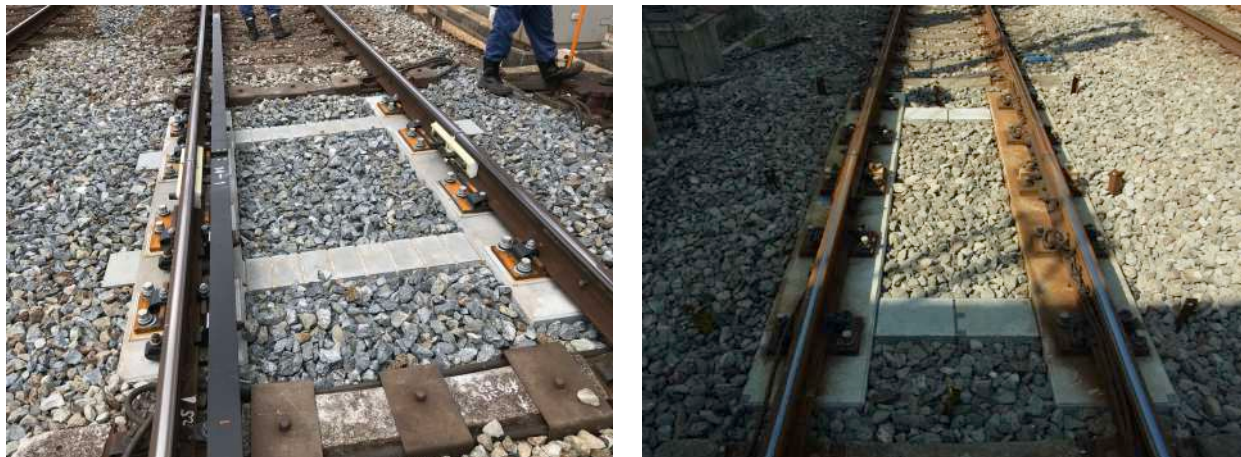
〒186-0002 東京都国立市東 1-4-15

TEL: 042 (573) 7899 FAX: 042 (573) 7895 JR: (053) 7399 URL: <http://www.tess.co.jp/>

株式会社テス

従来のラダーマクラギは、保守省力化を目的として有道床軌道での実績を伸ばしてきました。その特徴であるレール方向の軌道剛性を高めたことにより、多くのユーザー様で導入効果を確認して頂くことができました。

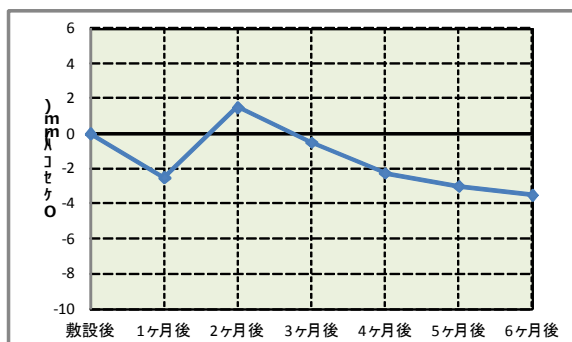
継目用ラダーマクラギは、従来のラダーマクラギの特徴を生かしながらも、施工性・経済性を考慮し、レール継目落ち対策用に開発されたラダーマクラギです。



敷設事例（左写真：4 締結 右写真：5 締結）

※ 継目用ラダーマクラギは3 締結、4 締結、5 締結の3 種類あります。

3 締結および5 締結は支え継ぎ目にて使用。4 締結は掛け継ぎ目にて使用します。



敷設後6ヶ月経過軌道沈下量

過去1年間において7回程度(2ヶ月毎)の軌道補修を実施した箇所に継目用ラダーマクラギを採用した結果、6ヶ月経過しても良好の状態である。

継目用ラダーマクラギ仕様一覧表（軌間 G=1067mm の例）

締結数	長さ(m)	重量(t)	継目部支持方法	締結装置	備考
3 締結	1.900	0.83	支え継ぎ目	タイププレート式	
4 締結	2.525	1.08	掛け継ぎ目	タイププレート式	
5 締結	3.150	1.30	支え継ぎ目	タイププレート式	

採用実績

- ・ 神戸電鉄・小田急電鉄・富山地方鉄道・京王電鉄・近畿日本鉄道
- ・ 北大阪急行・南海電気鉄道（実績順）