

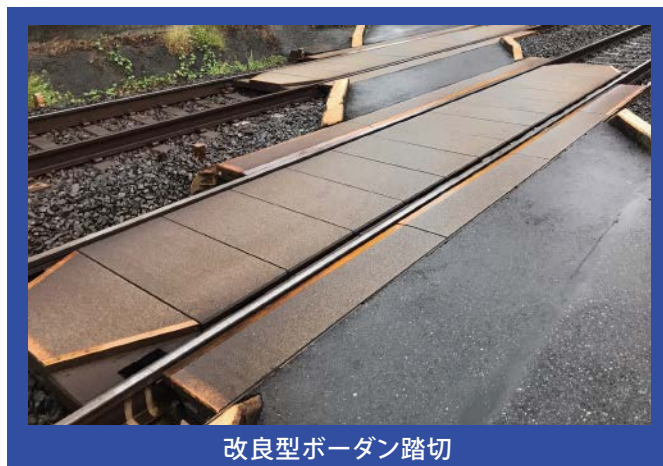
# ボーダン踏切システム

## ポリマーコンクリート製パネル式踏切システム

- 歩行者～大型車両通行可
- 簡単施工
- 電蝕しらず
- 工事用、分岐部など特殊現場対応可
- 国内実績600箇所以上



ラダーボーダン踏切



改良型ボーダン踏切



分岐部ボーダン踏切



歩行者用ボーダン踏切



工事用ボーダン踏切

**ITAKE** CORPORATION  
All for the highest safety and comfort of railway

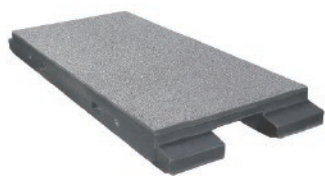


伊岳商事株式会社

〒105-0023 東京都港区芝浦1-10-11  
TEL : 03 (3451) 9351 FAX : 03 (3451) 6060  
JR : (057) 7629 E-mail : tetsudou@itake.co.jp  
URL : <https://www.itake.co.jp/>

# BODAN 踏切システムの特徴

- レール剛性を利用し、まくらぎへの荷重負担を軽減
- 内外ゴムにより、踏切特有の電蝕防止
- まくらぎ、締結装置、分岐部(可動部分を除く)、曲線、直線を選ばない
- 破線せずに施工可能
- プレートの脱着が容易なため、マルチ作業やレール削正作業が可能
- ラダーマクラギとの組み合わせで究極の保守型踏切システムの実現
- (軌陸車搬入)工事用踏切として最適
- 世界実績は10,000箇所以上、国内実績は600箇所以上(2021年現在)



内部プレート



外部プレート



支承ブロック



ボータン断面写真



施工イメージ