

TRHワンタッチ式固定金具

特許出願中



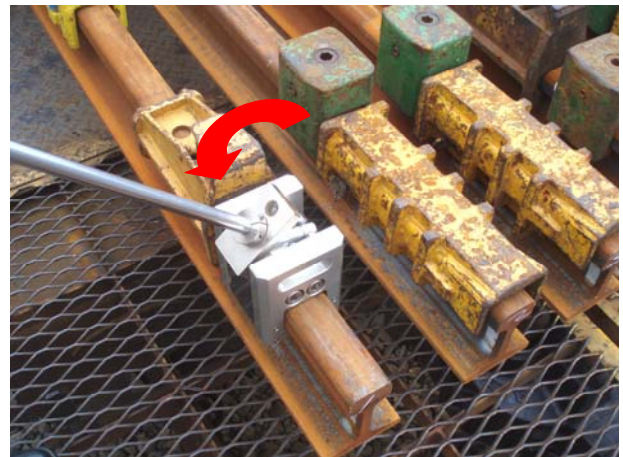
取卸し状況

特長

1. ワンタッチ式なのでダメ締め作業が不要であり解体作業が容易。
2. 50N、60k g 兼用になり保有数を削減できる。
3. 取っ手付で持ちやすい。
4. 軽量、8k g。(従来品 15k g)



固定金具取付

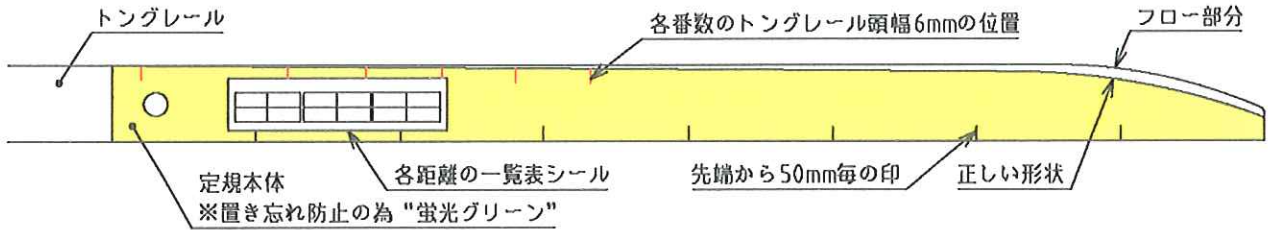


固定金具取外し

保線機器整備株式会社
〒340-0813 埼玉県八潮市木曾根 1262-1
TEL 048-997-2774 FAX 048-996-6989

(取扱店)

トンダレール先端フロー削正定規 50N(TS-50N) 接着絶縁レールの絶縁チューブ引き抜き治具(TS-T1)

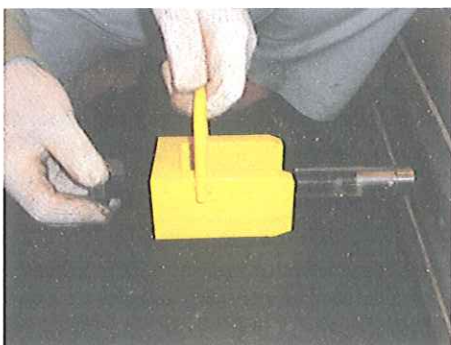


特長

1. 本製品を 50N トンダレールに当てフローを測定することにより、母体とレールフロー部とを明確にすることができます。
2. 分岐器の番数に応じた摩耗量測定部（トンダレール頭幅 6mm の位置）に赤い目盛が付いています。（ご要望に応じて、摩耗量測定部の位置を変更できます。）
3. 底部についている黒線は、50mm ごとに刻まれています。
4. 本体は蛍光色なので、置き忘れ防止になります。
5. アクリル素材の為、短絡の心配がありません。

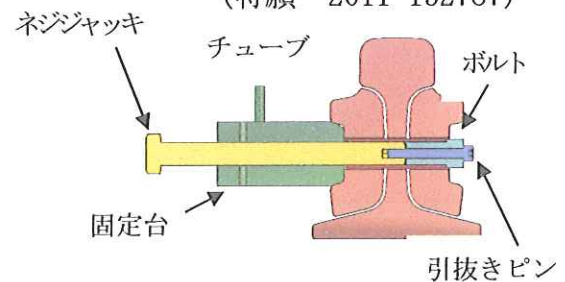
保線機器整備(株)

接着絶縁レールの絶縁チューブ引き抜き治具 (TS-T1)

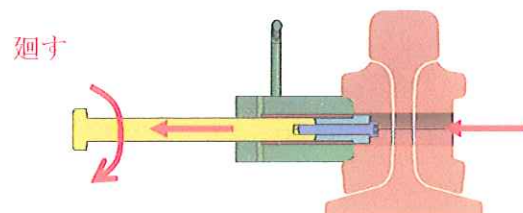


平成 21 年 12 月 25 日出願済

(特願 2011-132787)



1. 固定台とネジジャッキ（右ネジ）をチューブに挿入して、引き抜きピンを反対側から、ボルト（左ネジ）で固定する。



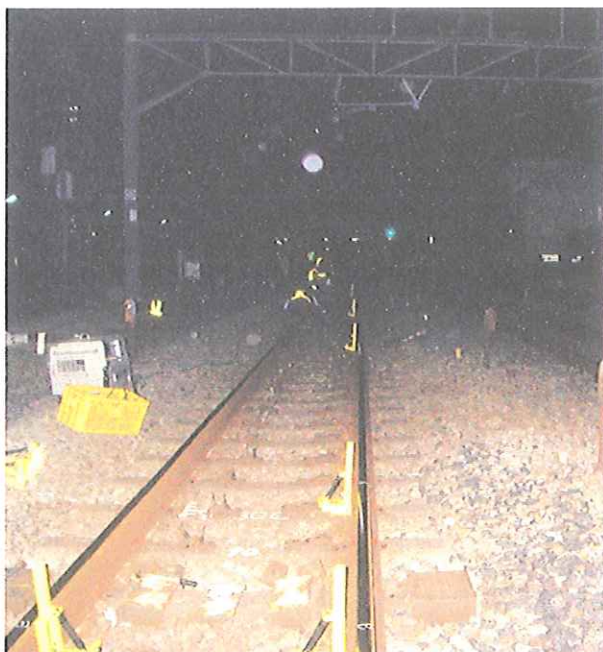
2. ネジジャッキ（右ネジ）を廻してチューブを引き抜く。

保線機器整備(株)

レールブロック（内方変位ガード・RB-001）

（特許出願中）

曲線部におけるレール扛上作業の安全対策に。

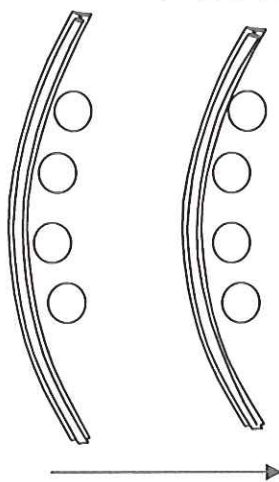


レールブロック敷設状態



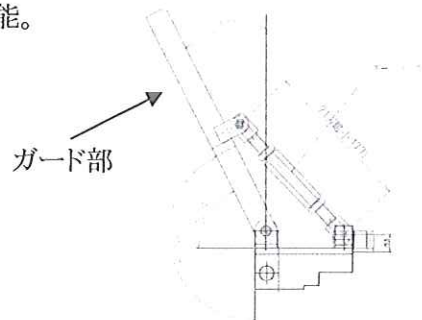
レール扛上時

・レールブロック敷設例



・曲線区間での扛上時におけるレールに働く力

1. レール扛上時に発生する内方変位に対して、安全対策として活躍。
レールブロック・ガード部は、高さは 370mm までの扛上量に対応可能。
2. 50kgN,60kg レール、3号5型・6号9型・パンドロール（クリップ）マクラギ等に兼用で使用可能。
3. 敷設現場に合わせて、本機付属のターンバックルを調整する事により、ガード部の角度調整（約 27°）を行うことが可能。



保線機器整備株式会社
〒340-0813 埼玉県八潮市木曾根 1262-1
TEL048-997-2774 FAX048-996-6989

（取扱店）

レール溶接芯出し治具

35 型

特許出願中



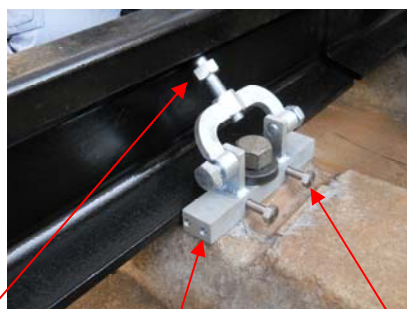
治具セット状態本体



芯出し治具本体

特長

5. 本治具は、誰にでも簡単に溶接時の芯出しが出来ます。(約 10 分)
6. 本治具は、ボルト式締結装置 (3 号 5 型・6 号 9 型・他・50N・60kg) に対応。
7. 本治具は、①キャンバー調整ネジブロック部・②通り調整・締結装置ブロック部の 2 つの部品で構成されており、②締結装置ブロックを交換することにより、パンドロール型締結装置にも取付可能です。
 - ① 調整ネジにより、レールにキャンバーを付けるブロック。
 - ② キャンバーをつけた後に、通り・ネジレを修正するブロック。
8. 現場への持ち運びが楽。(約 3kg×4ヶ所=12kg)



② キャンバー調整ネジ ② 締結装置ブロック ③ 通り調整ネジ

本仕様は製品改良等により、予告なしに変更することがあります。

保線機器整備株式会社

〒340-0813 埼玉県八潮市木曾根 1262-1

TEL048-997-2774 FAX048-996-6989

(取扱店)

建築限界支障検査トロリー



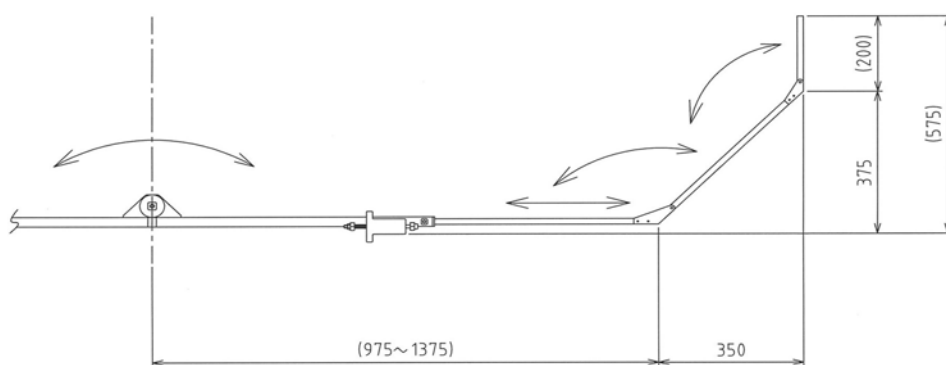
使用時



移動時

特長

- 軽量(約4kg)の簡易型測定トロリーです。
- 折りたたみ式なので、コンパクト、持ち運びが簡単。
しかも現場での組み立ても素早く行えます。
- 限界ポールが伸縮することで曲線区間にも対応。
見易いゲージとワンタッチロックで正確な調整が行えます。
- 走行中、常に軌道中心とレールに対しての垂直を保持しながらの測定が行えます。
- 二重の絶縁構造により、短絡の心配がありません。



KG-1-N (在来線用)

KG-1-S (新幹線用)

- * ゲージ幅拡大時は、設定値を越えると破損の原因となりますのでご注意ください。
- * 本仕様は製品改良等により、予告なしに変更することがあります。

保線機器整備株式会社
〒340-0813 埼玉県八潮市木曾根 1262-1
TEL 048-997-2774 FAX 048-996-6989

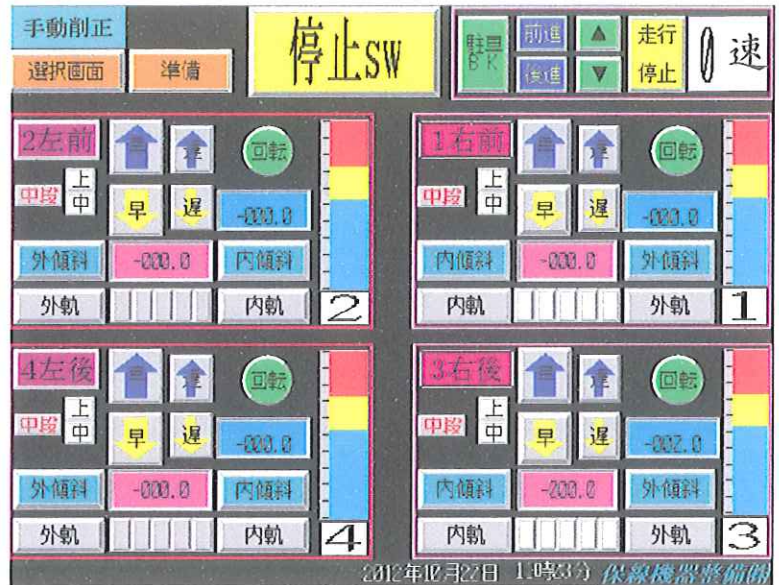
(取扱店)

自走式波状摩耗削正機 (砥石式)

特許出願中



削正機 (本体)



リモコン本体 (タッチパネル式)

特長

1. 1パスで最大0.02～0.4mmの削正が可能。削正角度内外軌19°(レール形状による)
2. 作業スピード100m～1000m/h。(7速)
3. 削正操作は、リモコンタッチパネル式、誰にでも簡単に操作可能。
4. 砥石の前後に備えたローラーが波状摩耗の上面をとらえる事で完全な凹凸の処理が行える。
5. 4頭(左2頭、右2頭)を1ユニットとし、各々独立した削正が行える。
6. ユニット(4頭)毎に増加が可能。(8頭)
7. 集塵装置及び散水装置装備可能。
8. 現場に合わせたプログラム作成可能。

仕様 (4頭タイプ)	発電機を除く
寸法 (mm)	長さ 2770×幅 1963×高さ 1228
重量 (t)	2.24 (EGを除く)
削正速度	150m/h～1000m/h
勾配能力	50/1000 (牽引無)
グラインダー数	4基 (8基等増加が可能)
砥石外径	φ125
ブレーキ装置(エア解放式)	ディスクブレーキ

本仕様は製品改良等により、予告なしに変更することがあります。

保線機器整備株式会社
〒340-0813 埼玉県八潮市木曾根 1262-1
TEL048-997-2774 FAX048-996-6989

(取扱店)

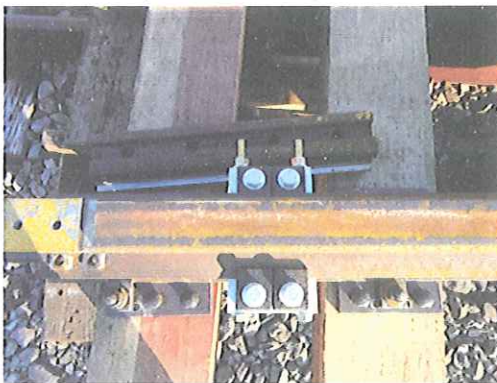
分岐器交換用山越器縦取り工具



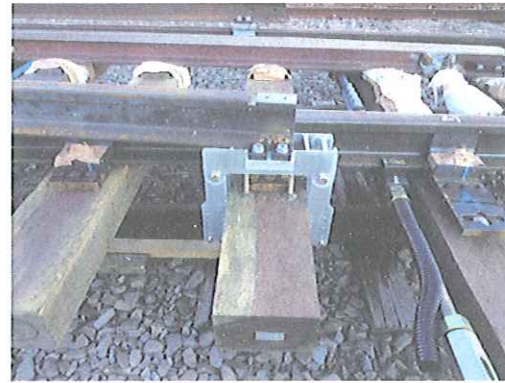
(施工イメージ)



(施工例)



分岐器・道レール (37k) 取付例



分岐器・道レール (37k) マクラギ取付例



分岐器・道レール (37k) キャッチ取付例



道レール (37k) 継目金具

特徴

- 1、新分岐器の上端にレール吊り金具を設置し、一体構造とすることで横取り・縦取り時の分岐器の[たわみ、ひねり]の発生を抑制でき、良質な製品を提供出来ます。
- 2、従来の横取り・縦取り用走行レールの作業が省略でき、作業時間の短縮が図られ安全な施工が確保出来ます。
- 3、交換に伴う支障物の事前撤去及び復旧等がなく、施工コストを低減することが出来ます。
- 4、新分岐器とコロ付キャッチが一体化している為に移動がスムーズに出来ます。
- 5、分岐器の種類・形式に関係なく対応出来ます。

本仕様は製品改良等により、予告なしに変更することがあります。

㊤ 保線機器整備株式会社
〒340-0813 埼玉県八潮市木曾根 1262-1
TEL048-997-2774 FAX048-996-6989

(取扱店)

移動式防音テント (MST-1・トロリー仕様)

(特許出願中)



写真はテントのみ。実際には防音シートが取り付けます。
トロリー仕様

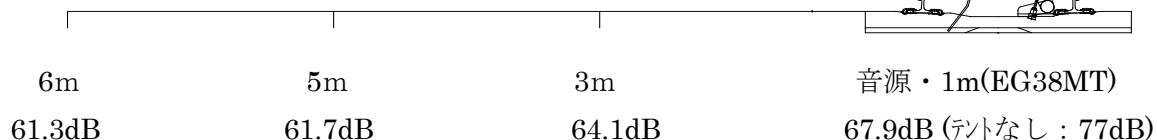


横スライド時

特 徴

1. 昼夜を問わず保線作業時の騒音の低減。遮音防音効果抜群です。
2. 組立簡単、テントを組立専用トロリーにをセットするだけ。(約5分)
3. シートには(側面)特殊防火配合を施していますので自己消失性があり、消防法に定める基準に合格しております。

防音測定値



※ 移動式防音テント走行トロリーは他に、締結装置固定・レール固定・道床固定・マクラギ固定仕様レールがございます。現場に合わせた走行レールが敷設出来ます。

※ 本仕様は製品改良等により、予告なしに変更することがあります。

保線機器整備株式会社
〒340-0813 埼玉県八潮市木曽根 1262-1
TEL048-997-2774 FAX048-996-6989

(取扱店) 伊岳商事株式会社
〒105-0023 東京都港区芝浦 1-10-11
TEL03-3451-9351 FAX03-3451-6060