

# マルチプルタイタンパー

## 軌道を良質な状態に整備するテクノロジー



プッサー&トイラー製  
マルチプルタイタンパー

**09-16 CSM**

全長： 29,700 mm

全幅： 2,840 mm

全高： 4,000 mm

重量： 80.8 t



プッサー&トイラー製マルチプルタイタンパー 09-16 CSM

全長： 20,100 mm、全幅： 2,880 mm、全高： 3,980 mm、重量： 67t

### 伊岳商事株式会社

〒105-0023 東京都港区芝浦1-10-11

TEL: 03 (3451) 9351 FAX: 03 (3451) 6060

JR: (057) 7629 E-mail: tetsudou@itake.co.jp

URL: <http://www.itake.co.jp/>



# レール削正車

最高水準の技術と品質レール削正車



レール削正車 RR16M19

全長：36,413 mm、全幅：2,762 mm、全高：3,909 mm、重量：116t



レール削正車 SRR16M2

全長：29,500 mm、全幅：2,410 mm、全高：3,100 mm、重量：66.2t



## 伊岳商事株式会社

〒105-0023 東京都港区芝浦1-10-11

TEL: 03 (3451) 9351 FAX: 03 (3451) 6060

JR: (057) 7629 E-mail: tetsudou@itake.co.jp

URL: <http://www.itake.co.jp/>

# 多機能バラスト作業車

軌道を良質な状態に整備するテクノロジー  
マルチプルタイタンパーとセット使用で、作業の効率化が増進



プラーサー&トイラー製バラストスイーパー SIM-22

全長 : 2,100 mm、全幅 : 2,800 mm、全高 : 3,800 mm、重量 : 54t



松山重車輛製バラスト作業車 9□BS-1

全長 : 9,925 mm、全幅 : 2,880 mm、全高 : 3,510 mm、重量 : 22t

## 伊岳商事株式会社

〒105-0023 東京都港区芝浦1□10□11

TEL: 03 (3451) 9351 FAX: 03 (3451) 6060

JR: (057) 7629 E-mail: tetsudou@itake.co.jp

URL: <http://www.itake.co.jp/>





# 総合軌道検測車・レール探傷車

## 総合軌道・電気検測車



軌道検測車 EM120

全長：16,800 mm、全幅：2,665 mm、全高：3,960 mm、重量：54t

## 超音波式レール探傷車



レール探傷車

全長：17,050 mm、全幅：2,785 mm、全高：3,825 mm、重量：60t

## 伊岳商事株式会社

〒105-0023 東京都港区芝浦1-10-11

TEL: 03 (3451) 9351 FAX: 03 (3451) 6060

JR: (057) 7629 E-mail: tetsudou@itake.co.jp

URL: <http://www.itake.co.jp/>





# フラッシュバット溶接システム

**Plasser & Theurer**

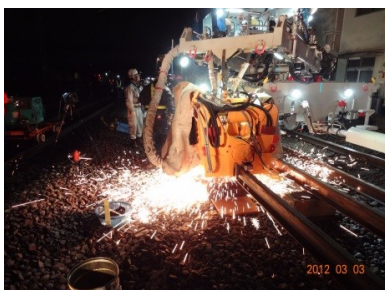
## ハイスピード、ハイクオリティ溶接システム



APT-500W



溶接装置セット



溶接作業



溶接後の状況

### 伊岳商事株式会社



〒105-0023 東京都港区芝浦 1-10-11

TEL: 03 (3451) 9351 FAX: 03 (3451) 6060

JR: (057) 7629 E-mail: [tetsudou@itake.co.jp](mailto:tetsudou@itake.co.jp)

URL: <http://www.itake.co.jp/>

# PLASSER & THEURER

## フラッシュバット溶接システムの特徴

- 高い溶接品質（溶接部材質＝レール材質）
- 完全自動化、コンピューター制御による工程
- レール芯出しが自動的できる相称型レールクランプ
- 自動バリ除去装置内蔵
- 1 溶接工程が 約 3 分以下
- コンピューターモニタリングシステム

### 溶接手順

- 1) 溶接クランピング
- 2) 3 段階行程溶接
  - プレ・ヒーティング（事前にレール全体を加熱する）
  - フラッシュ工程（急速加熱）
- 3) アプセット工程（急速圧接、押し幅は調整可能）
- 4) 溶接後のバリ取り（溶接部への圧力なし）
- 5) 加熱処理後の制御された冷却工程

# 軌道モーターカー

## 保守作業を円滑に進めるための牽引車



松山重車輛工業製 軌道モーターカー（前後運転室型） 101 - C  
全長：8,450 mm、全幅：2,784 mm、全高：3,777 mm、重量：25t



松山重車輛工業製 25t モーターカー M2561  
全長：8,250 mm、全幅：2,760 mm、全高：3,820 mm、重量：25t

## 伊岳商事株式会社

〒105-0023 東京都港区芝浦1-10-11

TEL: 03 (3451) 9351 FAX: 03 (3451) 6060

JR: (057) 7629 E-mail: [tetsudou@itake.co.jp](mailto:tetsudou@itake.co.jp)

URL: <http://www.itake.co.jp/>





# もも太郎（軌陸型道床掘削作業機）



## 特長

1. 本機は有道床軌道において、レールとマクラギを動かさずにそれらを保持している道床を連続的に掘削して、掻き出す作業機です。
2. 軌陸型の為、レール上(車輪)と陸上(クローラ)の両方で移動が出来ます。

## 主要諸元〈標準機:70リンク〉

1. 運転質量・・・・・・・・・・・・・・・・・・約 28,800 kg
2. エンジン出力・・・・・・・・・・・・・・・・・・122kW/2,000rpm
3. 寸法 全長・・・・・・・・・・13,000 mm以下(作業時)/14,850 mm以下(回送時)  
全幅・・・・・・・・・・・・・・・・3,500 mm(作業時)/2,774 mm(回送時)  
全高・・・・・・・・・・・・・・・・3,800 mm以下
4. 車輪・・・・・・・・・・・・・・・・・・固定軸距 4,550 mm/φ700
5. 対応軌間・・・・・・・・・・・・・・・・・・1,067 mm/1,372 mm/1,435 mm
6. 性能  
最高速度(車輪)・・・・・・・・・・max30 km/h(被牽引時)/15 km/h(自走時)  
牽引力(車輪)・・・・・・・・・・・・・・・・3ton(勾配25/1000時)  
登坂能力・・・・・・・・・・・・・・・・・・35‰(車輪)  
掘削能力・・・・・・・・・・マクラギ下端 180 mm~450 mm(標準200 mm)  
標準掘削量・・・・・・・・・・・・・・・・・・最大 50 m<sup>3</sup>/h
7. 作業要員・・・・・・・・・・・・・・・・・・2名

㊦ 保線機器整備株式会社

(取扱店)

〒340-0813 埼玉県八潮市木曾根 1262-1

TEL048-997-2774 FAX048-996-6989

メルセデス・ベンツ

# ウニモグ軌陸車

多目的作業車『ウニモグ』をベースにした軌陸車です。作業機との親和性が高く、小回りの利くコンパクト設計です。



写真は1,067 mm 狭軌仕様

作業機は草刈機、除雪機、クレーン、高所作業台の他、新幹線の建設現場で活躍中の重けん引仕様車までご用意します。



## ウニモグ軌陸車 事例



ロータリー除雪機  
※ 標準軌のみ



V型除雪プラウ  
※ 標準軌のみ



高所作業台



草刈装置 (フロント)



トンネル洗浄機



レスキュー車両



けん引仕様車  
※ 標準軌のみ

### 小型軌陸車



狭軌でも除雪作業やけん引作業が可能となる、よりコンパクトなラドック社製シャシを採用した小型軌陸車もご用意しております。

販売代理店

伊岳商事株式会社

東京都港区芝浦1-10-11

電話 03-3451-9351(代表)

総輸入元

ワイ・エンジニアリング株式会社

横浜市保土ヶ谷区上星川3-22-5

電話 045-371-8231(代表)

**ZWEIWEG**



# 鉄道用 9.9m高所作業車

安全性、操作性そしてパワフルコンパクト 可能性を追求した新しい RAILWAY TRUCK 誕生

コンパクトな標準キャブに架装

最大積載量 500kg を確保



低速走行モードにて走行作業



手でアウトリガーをスライド

ロングアウトリガーを装備

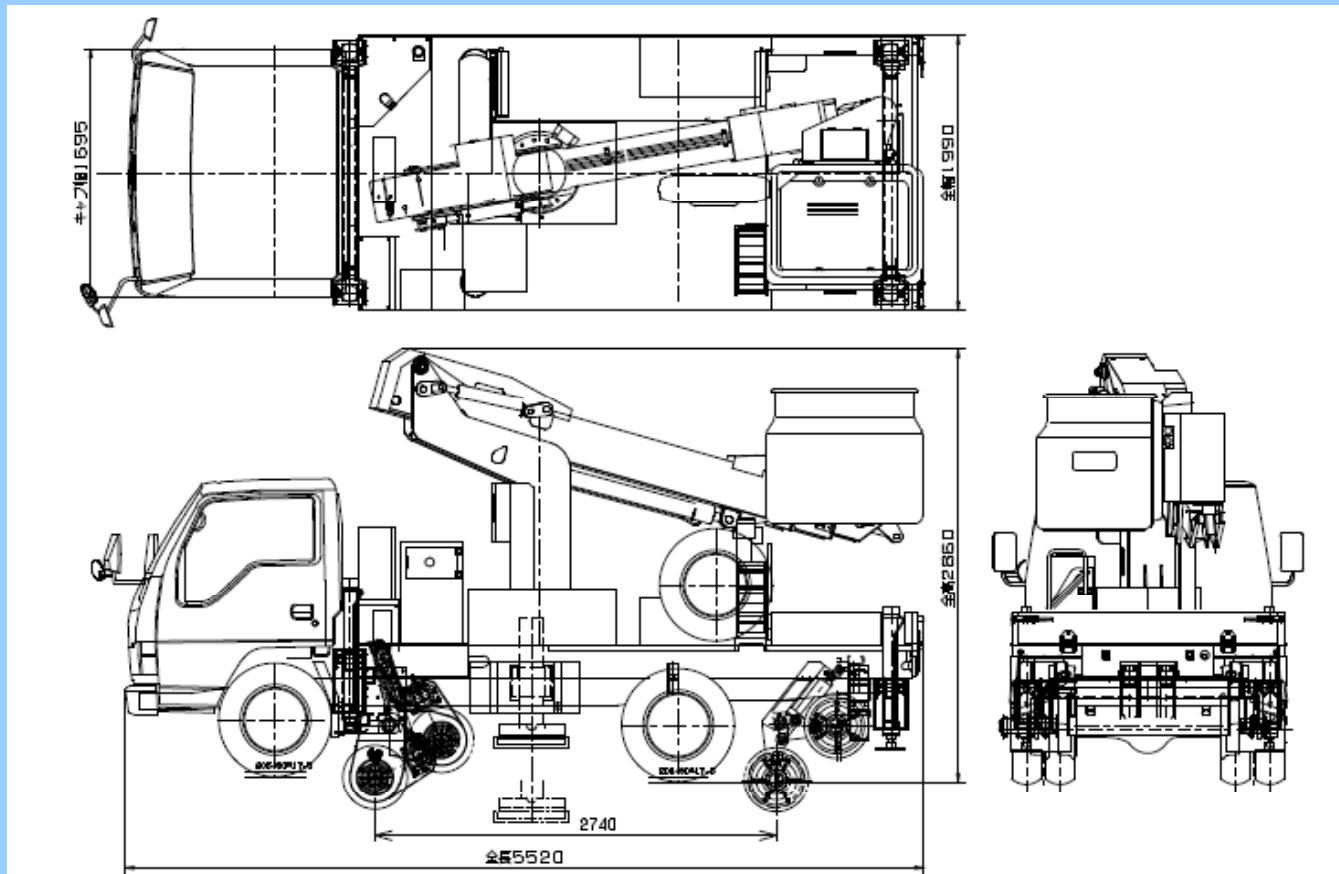


## 【主な特徴】

スタイル	標準キャブを採用。全幅と全長をよりコンパクト化（弊社基準）
	転車台と軌間変更機能も装備で最大積載量 500 k g（平成 21 年 11 月現在車型）
	後方格納を採用。バケット FRP 製。アウトリガー自動設置
（オプション）	天吊り式バックアイモニター及びカメラ（カラー・シャッター付き）
	遠隔走行装置（バケット上部にての走行機能）
	搬送台車（鉄輪用）及び連結棒
軌陸装置	オンレール操作は転車台でも鉄輪張出のみでも可能
	脱輪防止装置をリヤ鉄輪に標準装備
	リヤ鉄輪の格納位置を大幅に UP。道路走行時のアプローチアングルを最大限確保
操作性	視認性の良いタッチモニターを標準装備。スッキリとした運転室。
安全装備	異常時の取扱い手順もモニター内で確認
	異常及び操作矛盾が発生した場合のお知らせ機能装備
	予備バッテリー及び手動ポンプを標準装備
	非常停止及び保安ブレーキ（独立手動ブレーキ）を標準装備
	運転手を認識し、走行許可機能

軌陸車テック株式会社

【外観 寸法】



【主要スペック】 平成 21 年 6 月現在

車両	いすゞ PDG-NKR85YN	軌陸型式	RT1-ADST04
最高出力	110kw (150ps) /2,800rpm	鉄輪径	φ 3 9 0 mm
燃料	軽油	踏面	基本踏面 (フランジ H=26mm)
最大積載量	500kg	駆動	フロント油圧駆動式
高所作業装置	9.9m 3 段ブーム 上部及び下部操作機能 バケット積載 200kg 及び定員 2 名	転車台	下板絶縁構造 360 度旋回 キャブ内転車台使用中警報機能

詳しくは販売会社、弊社までお気軽にお問合せ下さい。

ダンプもしくはクレーンなどのご要望が御座いましたらお気軽にご相談下さい。

製 造

販 売

## 軌陸車テック株式会社

〒390-1132 長野県松本市空港東 8989

tel (0263)50-5156 fax (0263)50-5157

info@kirikutech.jp http://kirikutech.jp

# 鉄道用 三転ダンプ

安全性、操作性そしてパワフルコンパクト 可能性を追求した新しい RAILWAY TRUCK 誕生

コンパクトな標準キャブに油圧駆動軌陸装置

狭軌・中軌・広軌と軌間変更し、道路走行可能



転車台を装備

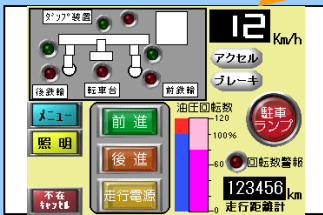
鉄輪張出オンレール可能



タッチモニター標準装備

サーキットプロテクターを標準装備

作業にあわせたブレーキ調整



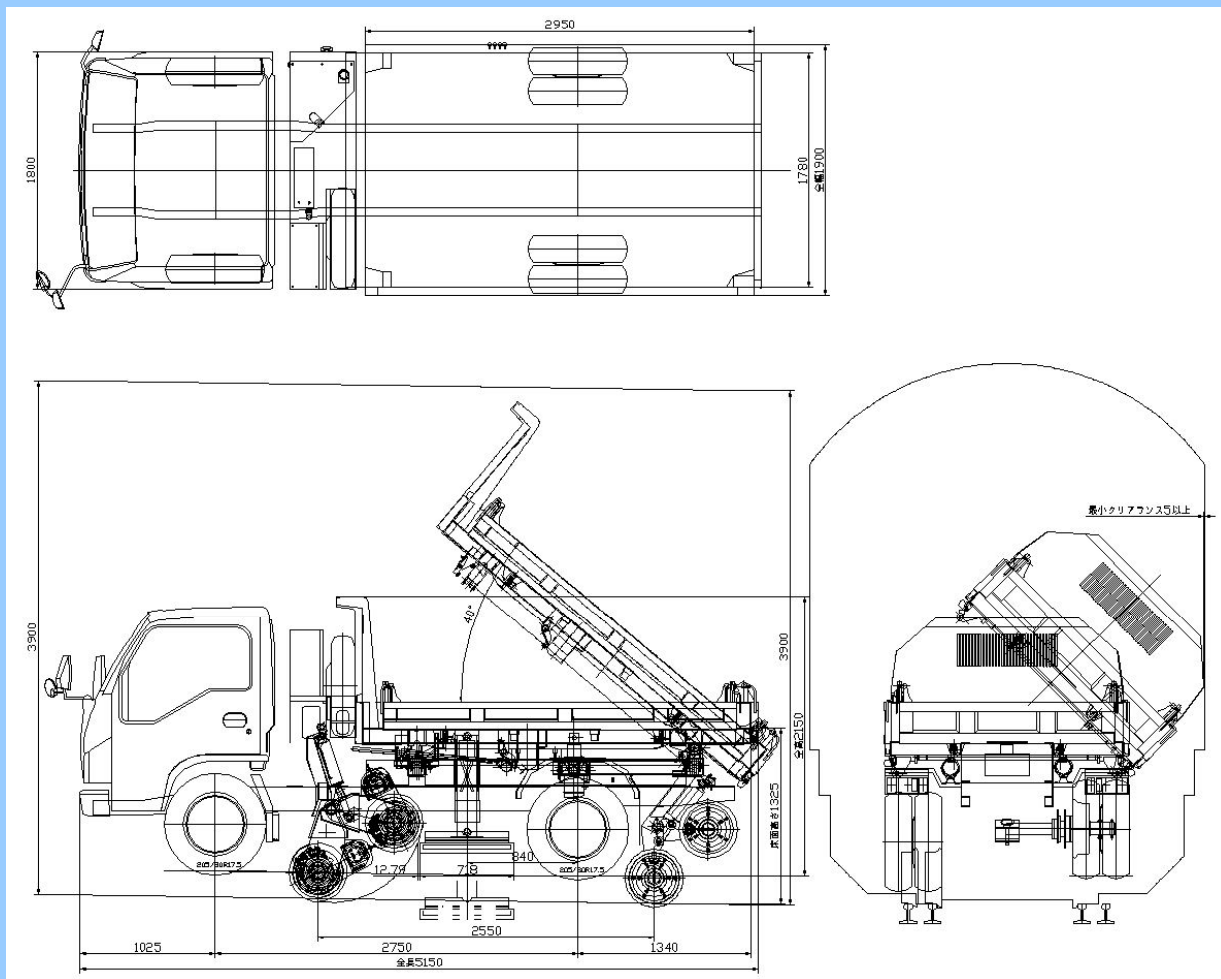
## 【主な特徴】

スタイル	標準キャブを採用。全幅と全長をよりコンパクト化（弊社基準）
	転車台と軌間変更機能も装備で最大積載量 2,300 kg（平成 21 年 6 月現在車型）
	強化ダンプ床を採用。床厚を UP させ耐久性を向上
（オプション）	天吊り式バックアイモニター及びカメラ（カラー・シャッター付き）
	乗車定員 2 名（標準）もしくは 3 名
	搬送台車（鉄輪用）及び連結棒
軌陸装置	オンレール操作は転車台でも鉄輪張出のみでも可能
	脱輪防止装置をリヤ鉄輪に標準装備
	リヤ鉄輪の格納位置を大幅に UP。道路走行時のアプローチアングルを最大限確保
操作性	視認性の良いタッチモニターを標準装備。スッキリとした運転室。
安全装備	異常時の取扱い手順もモニター内で確認
	異常及び操作矛盾が発生した場合のお知らせ機能装備
	予備バッテリー及び手動ポンプを標準装備
	非常停止及び保安ブレーキ（独立手動ブレーキ）を標準装備
	運転手を認識し、走行許可機能

軌陸車テック株式会社



【外観 寸法】



【主要スペック】 平成 21 年 6 月現在

車両	いすゞ PDG-NKR85YN	軌陸型式	RT1-DDST02
最高出力	110kw (150ps) /2,800rpm	鉄輪径	φ 3 9 0 mm
燃料	軽油	踏面	基本踏面 (フランジ H=26mm)
最大積載量	2,300kg	駆動	フロント油圧駆動式
ダンプ	三転式 強化床 (ダンプ UP 規制)	転車台	下板絶縁構造 360 度旋回

詳しくは販売会社、弊社までお気軽にお問合せ下さい。

クレーンもしくは高所作業車などのご要望が御座いましたらお気軽にご相談下さい。

製 造

販 売

**軌陸車テック株式会社**

〒390-1132 長野県松本市空港東 8989

tel (0263)50-5156 fax (0263)50-5157

info@kirikutech.jp http://kirikutech.jp

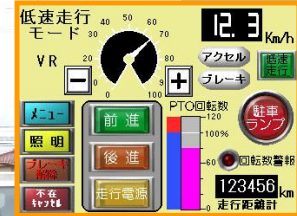
# 鉄道用 2.9t吊クレーン付トラック

安全性、操作性そして輸送効率向上 可能性を追求した新しい RAILWAY TRUCK 誕生

業界トップクラスの荷台長 3800mm



低速走行モードにて走行作業



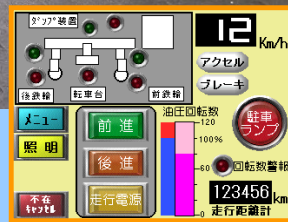
新方式の転車台バランス調整機能



LED 照明を採用



ブーム・アウトリガ未格納警報をタッチモニターで表示

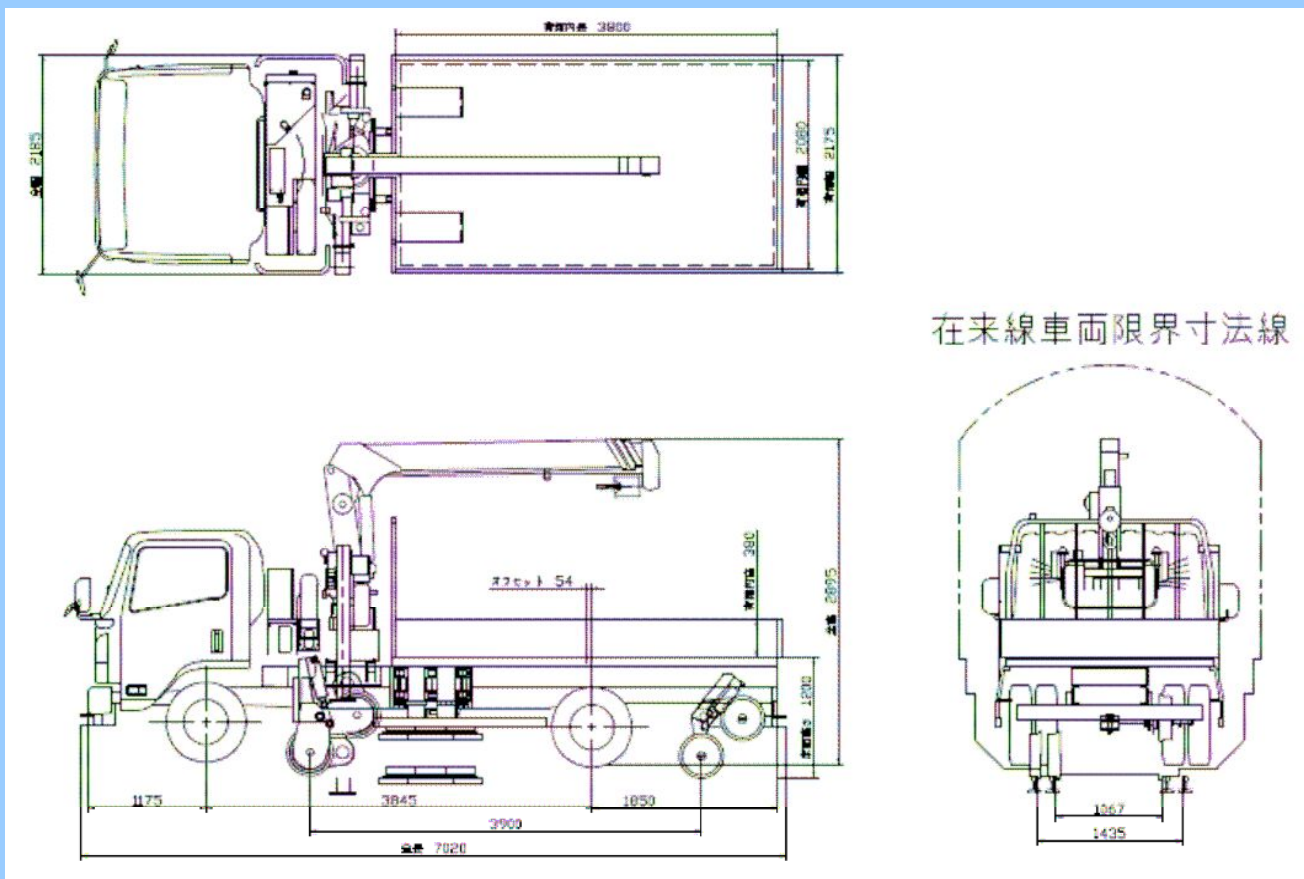


## 【主な特徴】

スタイル	業界トップクラスの荷台長で、荷台容量を15%向上。(当社比)
	LED 照明を採用し、消費電力を軽減。
	転車台バランス調整機能を標準装備で、空車時・積載時も安定。
(オプション)	天吊り式バックアイモニター及びカメラ (カラー・シャッター付き)
	搬送台車 (鉄輪用) 及び連結棒
	荷台アオリロープ穴及び、床フック
軌陸装置	2 種類の走行モード採用で、作業にあわせて切替可能。
	オンレール操作は転車台でも鉄輪張出のみでも可能
	脱輪防止装置をリヤ鉄輪に標準装備
操作性	視認性の良いタッチモニターを標準装備。スッキリとした運転室。
安全装備	異常時の取扱い手順もモニター内で確認
	ブーム・アウトリガの未格納警報をタッチモニターにて知らせる表示機能装備
	予備バッテリー及び手動ポンプを標準装備
	非常停止及び保安ブレーキ (独立手動ブレーキ) を標準装備
	運転手を認識し、走行許可機能

軌陸車テック株式会社

【外観 寸法】



在来線車両限界寸法線

【主要スペック】 平成 22 年 10 月 現在

車両	いすゞ PKG-NPR75N	軌陸型式	RT1-ADST03
最高出力	114kw (155ps) /2,600rpm	鉄輪径	φ 4 2 0 mm
燃料	軽油	踏面	基本踏面 (フランジ H=26mm)
最大積載量	1050kg	駆動	フロント油圧駆動式
クレーン装置	2.9t 吊 4 段ブーム 4m 高さ設定機能 ブーム・アウトリガ未格納検知装置	転車台	下板絶縁構造 360 度旋回 (電動) 転車台バランス調整機能

詳しくは販売会社、弊社までお気軽にお問合せ下さい。

ダンプもしくは高所作業車などのご要望が御座いましたらお気軽にご相談下さい。

製 造

販 売

**軌陸車テック株式会社**

〒390-1132 長野県松本市空港東 8989

tel (0263)50-5156 fax (0263)50-5157

info@kirikutech.jp http://kirikutech.jp



## 砕石散布コンベヤ車&砕石搬送ホッパー車&電源台車



### 特長

1. 新砕石をホッパー車の荷箱内に積載し、搭載されているベルトコンベヤによって前方に搬送。
2. 搬送された新砕石は、砕石散布コンベヤによって隣接する軌道内外への散布が可能。
3. 砕石散布コンベヤ台車のリモコンによって自動運転も可能。
4. 砕石搬送ホッパー車の側面部の操作盤に液晶タッチパネルを採用した事により操作盤のコンパクト化。
5. 消費電力の軽減の為に砕石搬送ホッパー車の照明は、LEDを採用。



液晶タッチパネル



自動連続給油器



LED照明で車輛が明るい

型 式	砕石散布コンベヤ台車	砕石搬送ホッパー車(中間車)	砕石搬送ホッパー車(最後尾)	電源台車
全 長	8, 600mm	7, 600mm	6, 570mm	5, 400mm
全 幅	2, 200mm	2, 759mm	2, 759mm	2, 200mm
全 高	3, 000mm	1, 998mm	1, 998mm	2, 288mm
車 輛 重 量	約 10ton	約 9ton	約 9ton	約 8ton
軸 距 離	4, 000mm	3, 200mm	3, 200mm	3, 500mm
連結ピン穴間	6, 002mm	5, 690mm	5, 690mm	5, 640mm
車 輪 径	550mm	550mm	550mm	550mm
最大積載量		8 m <sup>3</sup>	8 m <sup>3</sup>	
※軌間距離	1, 435mm	1, 435mm	1, 435mm	1, 435mm

※軌間距離については、打合せにて

保線機器整備株式会社  
〒340-0813 埼玉県八潮市木曽根 1262-1  
TEL048-997-2774 FAX048-996-6989

(取扱店)

# 碎石搬送ホッパー車



**特長**

- |             |   |  |
|-------------|---|--|
| 1. コンベヤ搬送能力 | ベルトコンベヤ<br>チェーンコンベヤ<br>非常用コンベヤ            | 2. 5 m <sup>3</sup> /min<br>1. 5 m <sup>3</sup> /min<br>1. 0 m <sup>3</sup> /min |
| 2. コンベヤ台数   | ベルトコンベヤ<br>ベルトコンベヤ<br>チェーンコンベヤ<br>非常用コンベヤ | 2台(中間車両搭載)<br>1台(最後部車両搭載)<br>2台<br>1台(最後部車両搭載)                                   |



液晶タッチパネル



自動連続給油器



LED 照明で車輛が明るい

型 式	碎石搬送ホッパー車 (中間車)	碎石搬送ホッパー車 (最後尾)
最大積載量	8 m <sup>3</sup>	8 m <sup>3</sup>
全 長	7, 6 0 0 mm	6, 5 7 0 mm
全 幅	2, 7 5 9 mm	2, 7 5 9 mm
全 高	1, 9 9 8 mm	1, 9 9 8 mm
車 輛 重 量	約 9 ton	約 9 ton
軸 距 離	3, 2 0 0 mm	3, 2 0 0 mm
連 結 ピ ン 穴 間	5, 6 9 0 mm	5, 6 9 0 mm
車 輪 径	5 5 0 mm	5 5 0 mm
※ 軌 間 距 離	1, 4 3 5 mm	1, 4 3 5 mm

※軌間距離については、打合せにて決定致します。

**保線機器整備株式会社**  
〒340-0813 埼玉県八潮市木曽根 1262-1  
TEL048-997-2774 FAX048-996-6989

(取扱店)

# ATトレーラー



## 特長

1. 現場への機材運搬
2. マルタイ後作業機械運搬
3. レールボンド付けの現場移動などに最適です。

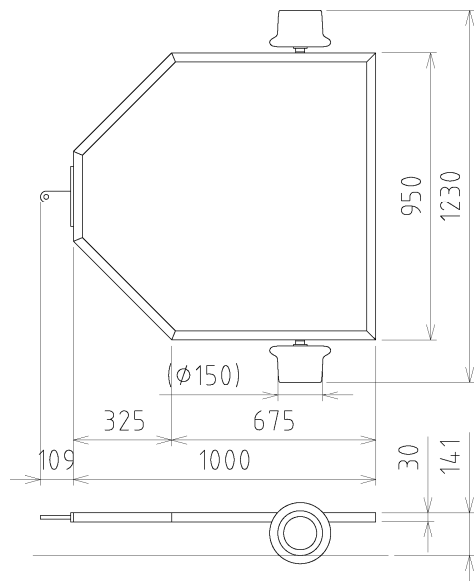
※小型軽量（約24Kg）なので、一人で楽に運搬できます。

※ セットは、連結ピン1本で完了。

※ 万が一、連結ピンが外れても、1軸使用なので暴走の心配なし。

※ 車輪は、絶縁式なので短絡の心配なし。

※ 積載量：300Kg



本仕様は製品改良等により、予告なしに変更することがあります。

① 保線機器整備株式会社

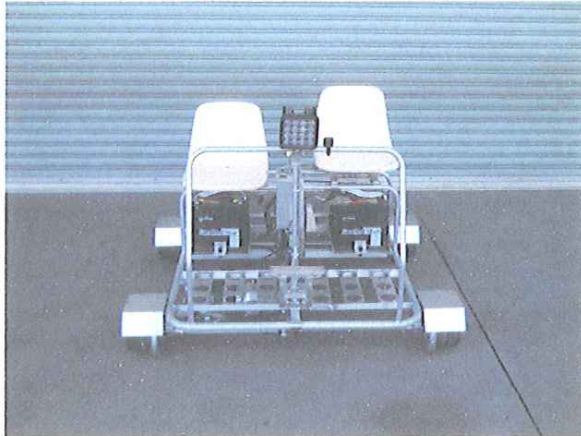
〒340-0813 埼玉県八潮市木曽根 1262-1

TEL048-997-2774 FAX048-996-6989

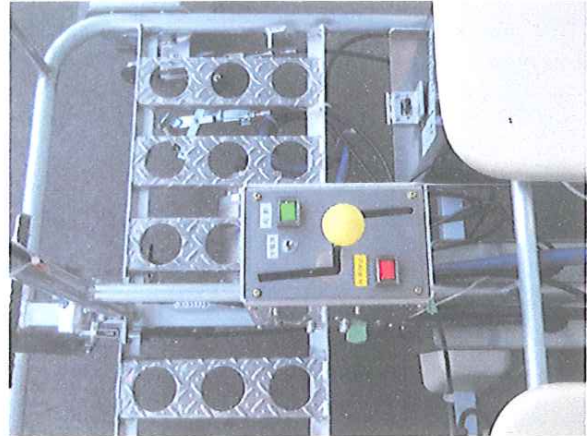
(取扱店)



# バッテリーカート



2人乗り 1067G



前後進操作レバー

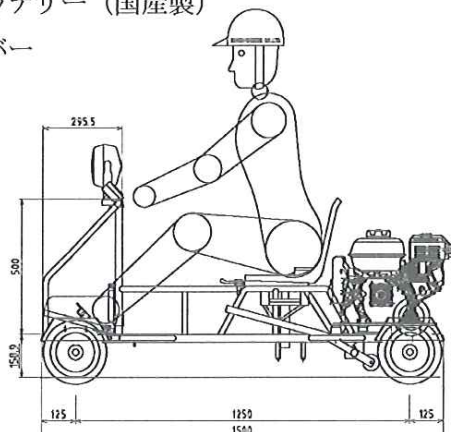
本体価格 HB-N2 (1067G) 1,400,000 (充電器付 安心パック)

HB-S2 (1435G) 1,450,000 (充電器付 安心パック)

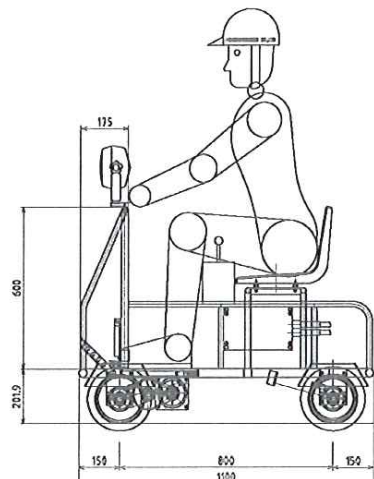
## 特長

1. バッテリーカートは、排気臭や騒音が無くトンネル、地下作業でも安心して使用できます。
2. 自動駐車ブレーキ（運転席から離れるとブレーキ）を標準装備、逸走の心配がありません。
3. 平均走行距離は平均速度20km/hにて平坦な軌道の場合では、40km程度です。
4. バッテリーの充電時間は、急速充電器使用で2.5hで、バッテリーを外さずに充電出来ます。
5. 計器類では、速度表示器（デジタル式スピードメーター）と前照灯（LED1灯）  
LED式バッテリー残量計を標準装備しております。
6. オプションで小型発電機と専用充電器を搭載する事により、充電しながらの走行も可能です。  
回送時は発電機による走行、地下作業ではバッテリーによる走行などの使い分けが可能です。
7. その他、取付け可能なオプション

- ・リチウムイオンバッテリー（国産製）
- ・軽量脱着式防雨カバー
- ・LED式回転灯
- ・電磁ホーン



従来型(AT-S2)



バッテリーカート

本仕様は製品改良等により、予告なしに変更することがあります。

① 保線機器整備株式会社

〒340-0813 埼玉県八潮市木曾根 1262-1

TEL048-997-2774 FAX048-996-6989

(取扱店)

# A Tカート

特許・意匠登録品



2人乗り標準型（前後進型）



ATトレーラー牽引時

2人乗り標準型（前進型）

## 特長

1. オルタネーター搭載により、バッテリーや発電機不要で照明が点きます。
2. 5.5Wハロゲンランプの場合で、最大6灯まで取付け可能ですので、照明車として使用できます。
3. 転車機構付きで1人で楽に方向転回ができます。
4. 4輪絶縁車輪で短絡の心配がありません（短絡仕様もあります）。
5. ディスクブレーキ装備（2軸4輪）により、制動力が安定しています。
6. 徹底した軽量化により、総重量68kg（AT-N2）なので、2人で楽に運搬・載線・離線できます。
7. 自動駐車ブレーキ標準装備（運転席から人が離れると自動的にブレーキを掛ける安全装置です）。

## ※その他オプション

- ・4輪駆動
- ・ハンドライト
- ・回転灯
- ・カバー（フル、ハーフ各種有り）
- ・ワイパー
- ・その他



LED照明（オプション）

本仕様は製品改良等により、予告なしに変更することがあります。

保線機器整備株式会社

〒340-0813 埼玉県八潮市木曾根 1262-1

TEL048-997-2774 FAX048-996-6989

（取扱店）

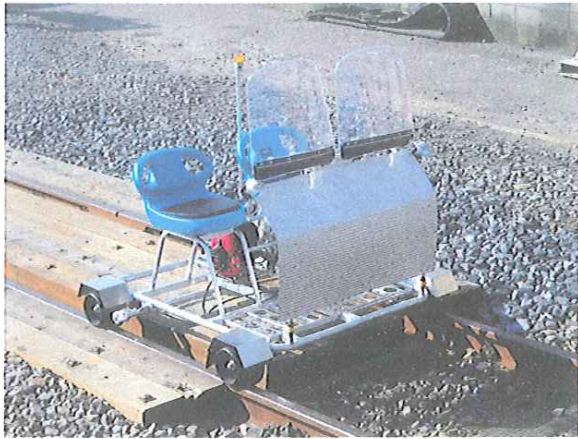
形式	AT-N2	AT-N4	AT-N2H	AT-N4H	AT-N2H4W	AT-N4H4W
軌間	1067G					
乗員	2人	4人	2人	4人	2人	4人
車体寸法(L×W×H)	1500×1240×650	1700×1240×820	1500×1240×650	1700×1240×820	1500×1240×650	1700×1240×820
重量(kg)	68	85	90	103	96	109
運転操作	アクセルレバー方式 コントロールレバー式					
ブレーキ構造	フットブレーキ2軸4輪キャリパー式(安全ロック付)					
走行性能 (km/h)	10/1000	30	20	20	20	20
	25/1000	25	15	15	15	15
	35/1000	5	5	5	5	5

形式	AT-S2	AT-S4	AT-S2H	AT-S4H	AT-S2H4W	AT-S4H4W
軌間	1435G					
乗員	2人	4人	2人	4人	2人	4人
車体寸法(L×W×H)	1500×1610×650	1700×1610×770	1500×1610×650	1700×1610×770	1500×1610×650	1700×1610×770
重量(kg)	79	92	95	108	101	114
運転操作	アクセルレバー方式 コントロールレバー式					
ブレーキ構造	フットブレーキ2軸4輪キャリパー式(安全ロック付)					
走行性能 (km/h)	10/1000	30	26	26	26	26
	25/1000	25	20	20	20	20
	35/1000	5	5	5	5	5

※N=1067G(S=1435G)、2=2人乗り(4=4人乗り)、無印=標準型(前進型)、H=HST型(前後進機能型)、4W=4輪駆動 (例) AT-S2H4W=1435G 2人乗り 前後進機能型 4輪駆動



## 最軽量カート



軽量カート (K-AT-N2)

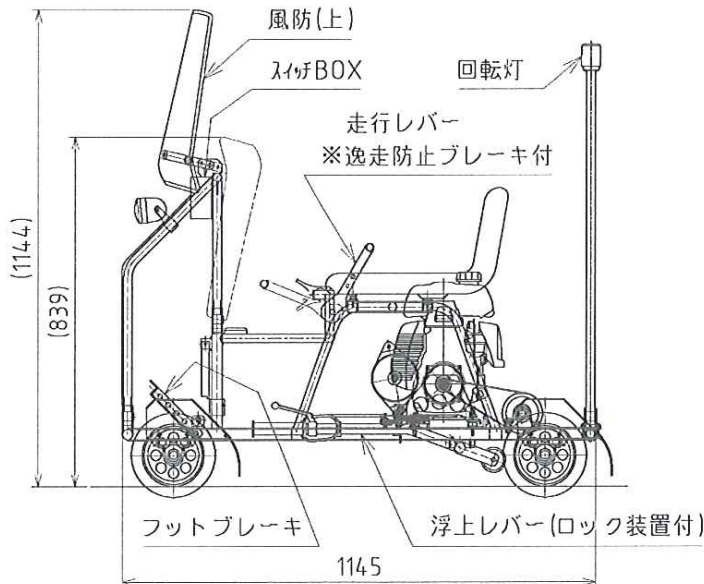


車体前後での運搬

本体価格    K-AT-N2 (1067G)    ¥  
                   K-AT-S2 (1435G)    ¥  
 (前照灯 2 個、黄色回転灯標準セットになります)

### 特 長

1. 2人乗り限定、けん引不可とし、フレーム・エンジンを見直す事により、通常の2人乗りカバー無しATカートより-18kg(当社比)の総重量約49kgと軽量です。
2. 分割式ハンドル(手摺)により、軽ワゴン車・ライトバンでの運搬が可能です。
3. 自重わずか49kgと軽量な為、足場の悪い搬入場所での載線・離線・転車が安全にできます。
4. 運搬方法は、車体前後での運搬が可能で、楽な姿勢で移動できます。
5. 前照灯は小型ライトを採用していますが、広範囲に明るく照らすことができます。



軽ワゴン車積載



ライトバン積載

本仕様は製品改良等により、予告なしに変更することがあります。

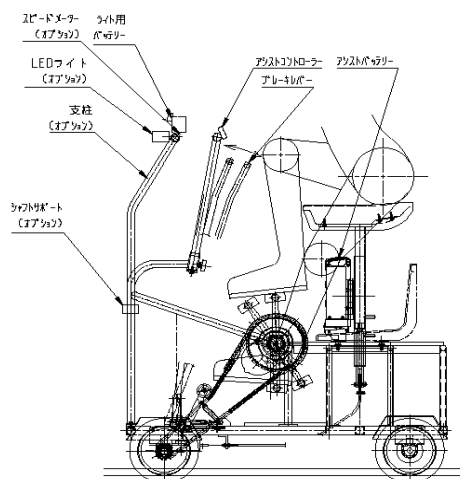
保線機器整備株式会社  
 〒340-0813 埼玉県八潮市木曾根 1262-1  
 TEL048-997-2774 FAX048-996-6989

(取扱店)

# 電動アシストカート



(初号機: 参考写真)



新型のモデル

## 特長

1. 軌道上を跡確認作業のために徒歩で行っている事を、電動アシストカートのペダル走行で楽に移動でき、従来の徒歩巡回作業に比べ移動の時間短縮をできます。
2. 現場到着後、2人で簡単に軌道への搬入と載線が出来ます(工具不要)。
3. 軌道上での方向転換は車体が約 56Kg と軽量であることから、2人で簡単に転車できます。
4. 自動駐車ブレーキ(運転席から離れるとブレーキ)を装備しているので、逸走の心配がありません。
5. 電動アシストカートの走行では、燃料の管理や排気臭・騒音の心配が無用で、環境重視型です。
6. 充電式バッテリーの容量は、走行持続距離を平均速度15Km/h の場合では平坦な軌道であれば約60Km 程度の連続走行が可能です。「充電時間は最大4時間」

7. 取付け可能な「オプション機器」
  - ・充電式 LED 照明(専用ブラケット付き)
  - ・デジタル表示式 スピードメーター
  - ・オプションポール+シャフトサポーター「オプション機器取付用」
  - ・フェンダーカバー

※ご希望により、その他オプションパーツの製作も承ります。



スピードメーター

## 諸元表

項目 \ 型式	ASC-N1	ASC-S1
軌間	1067G	1435G
乗車人数	2人	2人
車体寸法 (L×W×H)	1275×1230×1000	1275×1600×1000
乾燥重量 (kg)	58	59.5
逸走防止ブレーキ機構	運転席側にブレーキ機構組込み	
運転席ブレーキ	手動レバー操作 (駆動軸: ブレーキディスク+キャリパー式)	
補助席ブレーキ	手動レバー操作 (駆動軸: ブレーキディスク+キャリパー式)	
安全走行速度	通常運転速度: 約 15km/h 以下	
最高速度	MAX= 20km/h 踏力により変化あり (安全性低下)	
踏力: 駆動補助力	1: 2 (アシスト), 330W-24V-112rpm	
車輪	4輪絶縁、「短絡仕様可」	



充電式 LED 照明

## 【定価】

1067G = ¥850,000  
1435G = 未定

<カタログの内容は、製品改良等の仕様変更により予告無しに変更することがあります>

保線機器整備株式会社  
〒340-0813 埼玉県八潮市木曾根 1262-1  
TEL048-997-2774 FAX048-996-6989

(取扱店)



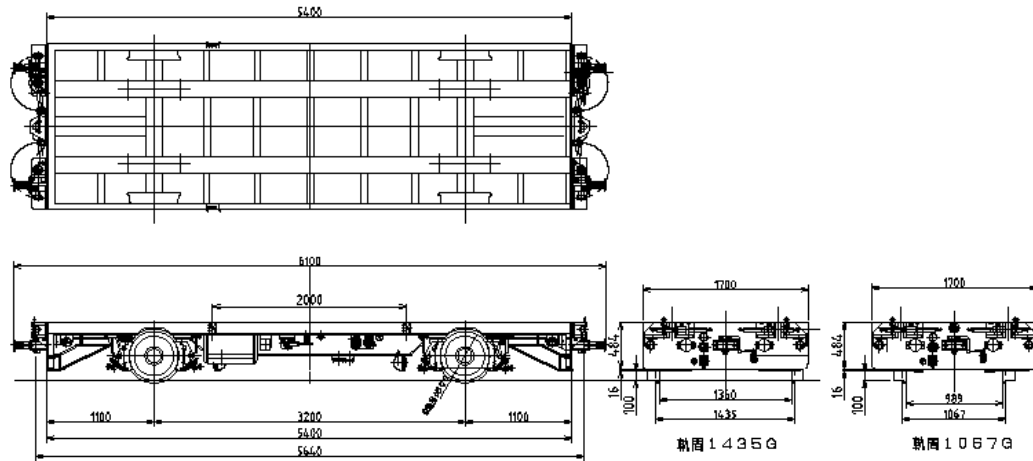
# 『のせ太郎』シリーズ 荷箱装置

特許出願中



## 特長

- 下記図の軌間 1067G・1435G 台車へドッキング可能で固定方法が簡単です。



標準諸元（御要望により変更も可能です。）

台車（mm）	
全長約 5,640 × 全幅約 2,160 × 全高約 2,735	重量約 3,700 kg

オプション 短絡絶縁車輪

型	式	荷箱装置
全	長	5,640 mm
全	幅	2,400 mm
全	高	597 mm
装	置	重
量		約 1.3 ton

## シリーズ

1. レール運搬装置
2. 高所作業台装置
3. 砕石ホッパー装置

保線機器整備株式会社  
〒340-0813 埼玉県八潮市木曾根 1262-1  
TEL048-997-2774 FAX048-996-6989

（取扱店）