

フラッシュバット溶接システム

Plasser & Theurer

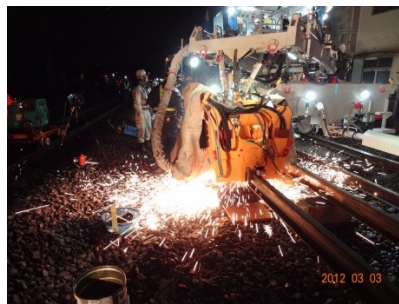
ハイスピード、ハイクオリティー溶接システム



APT-500W



溶接装置セット



溶接作業



溶接後の状況

伊岳商事株式会社

〒105-0023 東京都港区芝浦 1-10-11

TEL: 03 (3451) 9351 FAX: 03 (3451) 6060

JR: (057) 7629 E-mail: tetsudou@itake.co.jp

URL: <http://www.itake.co.jp/>



PLASSER & THEURER

フラッシュバット溶接システムの特徴

- 高い溶接品質 (溶接部材質=レール材質)
- 完全自動化、コンピューター制御による工程
- レール芯出しが自動的できる相称型レールクランプ
- 自動バリ除去装置内蔵
- 1 溶接工程が 約 3 分以下
- コンピューターモニタリングシステム

溶接手順

- 1) 溶接クランピング
- 2) 3 段階行程溶接
 - プレ・ヒーティング (事前にレール全体を加熱する)
 - フラッシュ工程 (急速加熱)
- 3) アプセット工程 (急速圧接、押し幅は調整可能)
- 4) 溶接後のバリ取り (溶接部への圧力なし)
- 5) 加熱処理後の制御された冷却工程